

# Devenez guide conférencier-ère !



## Professionnel·le du tourisme, vous cherchez à :

- Accéder à un métier reconnu par l'obtention de la carte professionnelle,
- Valoriser et garantir votre savoir-faire auprès de vos clients et prospects,
- Élargir votre réseau professionnel et votre champ d'activités.

**14 sessions de cours**

**14 semaines d'immersion professionnelle**

**4 mois de stage en haute saison**

**La licence professionnelle vous offre en moins d'un an, tout en maintenant votre activité, la possibilité de consolider et développer vos compétences dans le domaine culturel et touristique.**



Licence professionnelle  
classée au 3<sup>e</sup> rang  
Eduuniversal\* 2018-2019

En partenariat  
avec



Lycée de Gascogne  
HÔTELLERIE ET TOURISME  
BORDEAUX - TALENCE

## Le métier de guide et conférencier·ère

Le·la guide-conférencier·ère conçoit et assure des visites commentées (conférences, animations) en français ou en langue étrangère, dans un espace ouvert ou fermé, adaptées à la typologie du public.

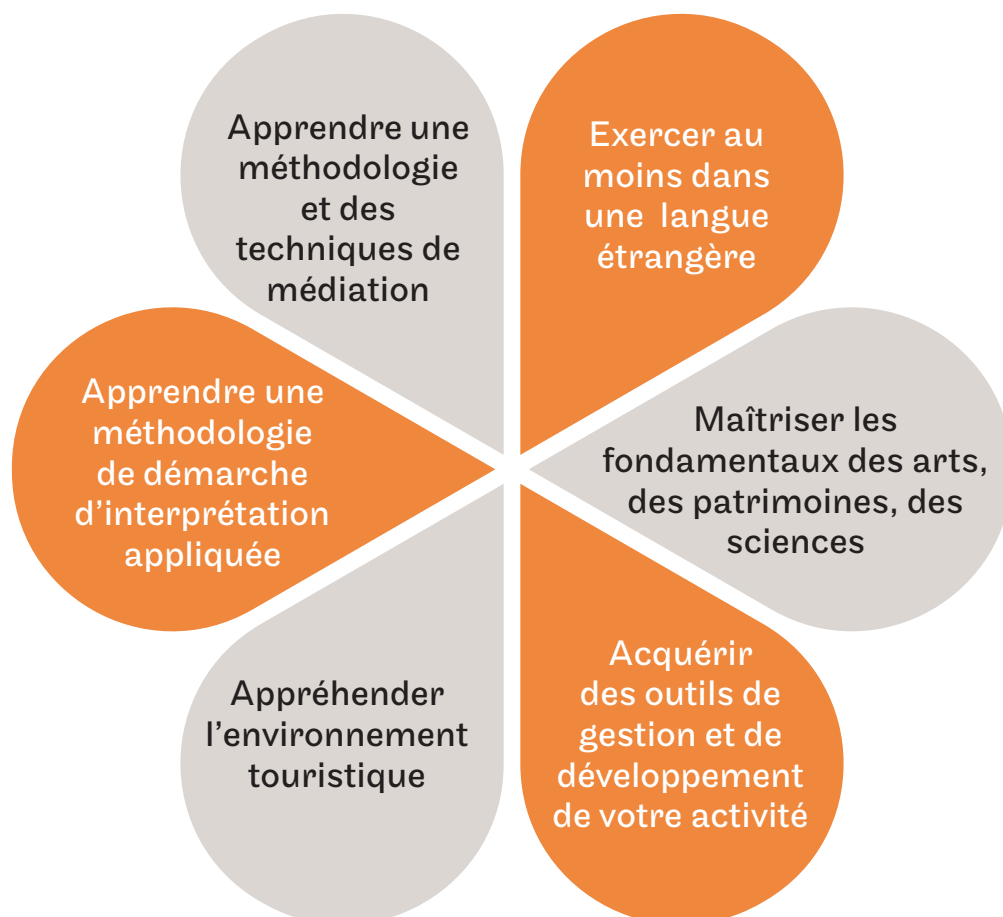
Il·elle encadre, accompagne des groupes en assurant leur sécurité et leur confort. Il·elle facilite la transmission de connaissances dans un contexte propice et ludique. Pour cela, il·elle effectue des recherches documentaires rigoureuses en histoire et en patrimoine.

La profession est réglementée dès lors qu'elle est exercée dans un musée ou monument classé ou inscrit [MH] et dans le cadre d'une prestation commercialisée par un opérateur de voyages et de séjours. La carte professionnelle de guide-conférencier·ère est alors exigée. Elle garantit au public sérieux et compétences dans l'information délivrée.

Le métier de guide a de l'avenir car il vit une profonde évolution :

- De nouvelles thématiques émergent : visites d'entreprises, œnotourisme, tourisme expérientiel (visites avec atelier de dégustation), balades littéraires, visites théâtralisées, visites insolites (friches industrielles...), lieux de mémoire...
- De nouvelles techniques modifient directement ou indirectement la manière de guider - audiophones, tablettes et réalité augmentée, voire même de se mouvoir - gyropode, vélo, vélo à assistance électrique, voitures d'époques...

**À l'issue de la formation, vous serez en capacité de :**



## Les enjeux

Dans un secteur du tourisme transformé par les évolutions technologiques et l'ubérisation, par l'accroissement sans fin du nombre d'acteurs aux profils et aux statuts les plus variés, le·la guide conférencier·ère d'aujourd'hui est confronté·e à un impératif majeur : valoriser son métier en revendiquant sa valeur ajoutée sur un marché de plus en plus concurrentiel.

Faire la démonstration d'une grande rigueur, d'un professionnalisme avéré, d'une capacité à accompagner tous types de publics, d'une aisance à la transmission de contenus et de savoirs, d'une connaissance de son environnement local, d'une facilité à concevoir des offres de prestations répondant à de réels besoins, tels sont tous les défis qui sont posés aujourd'hui à la profession de guide-conférencier·ère.

### Offrez-vous une réelle valeur ajoutée !

La licence vous permet la délivrance de la carte professionnelle de guide-conférencier·ère : une bonne façon de revendiquer clairement votre professionnalisme et de vous distinguer.



## 6 modules d'enseignement

Méthodologie et techniques de la médiation orale des patrimoines

100 h

Exercer en langue étrangère

50 h

Maîtriser les bases des arts, sciences et patrimoines

150 h

Connaissance et gestion de l'activité professionnelle

50 h

Appréhender l'environnement touristique

40 h

Démarche d'interprétation appliquée au territoire et à l'objet culturel

60 h

## 2 modules de pratique professionnelle

Le mémoire professionnel

Savoir décrire une activité professionnelle

Le projet tutoré

Savoir construire une activité professionnelle



## Pré-requis

- Bac + 2 minimum ou validation des acquis personnels et professionnels (VAPP)
- Niveau L2 de l'université des filières histoire-géographie, LCE, LEA principalement ou au moins 5 ans dans les métiers du tourisme (guide accompagnateur·rice, conseiller·ère séjour, agent·e de voyage...)
- Niveau B2 en anglais et/ou dans une autre langue étrangère
- Connaissances dans le patrimoine, les affaires culturelles, l'actualité (des territoires, nationale, internationale)

## Pratiquez l'immersion, les mises en situation et les sorties dans une grande diversité de lieux

### L'immersion

- Les cours aux musées dans la métropole bordelaise pour découvrir l'histoire de l'art, in situ, au plus près des œuvres
- Les cours en extérieur sur le bassin d'Arcachon pour une excursion nature et patrimoine
- Les cours délocalisés à la découverte des territoires de Nouvelle-Aquitaine, pour ouvrir son champ géographique

Un objectif :  
votre  
professionnalisation

### Le rythme

- 14 sessions de cours en basse saison touristique pour faire le plein de connaissances
- 14 immersions professionnelles
- 4 mois de stage en haute saison touristique pour capitaliser des pratiques

### La pédagogie

- Des études de cas pour être ancré·e dans le réel
- Des séminaires thématiques pour alimenter une dynamique collective :
  - Séminaire d'intégration pour découvrir et s'immerger dans le métier dès les premiers jours, rencontrer des professionnels institutionnels ou privés
  - Séminaire théâtre pour la prise de parole, pour travailler sa posture (concours d'éloquence, mise en confiance)
- Les mises en situation professionnelles avec de vrais clients (projet personnel de fin d'études)

### Le business plan de votre activité

- Parce que le métier de guide-conférencier·ère consiste, entre autres, à concevoir et à vendre des produits touristiques, vous apprendrez à maîtriser la méthodologie et les techniques du montage et la vente de projet.
- L'élaboration du business plan de développement de votre activité constituera l'un des fils rouges de votre formation.

**Volume horaire :** 464 heures

## Tarifs

- Formation continue et contrat de professionnalisation : 7 000 €
- Prise en charge individuelle (sans mobilisation de dispositif de droit commun) : 3 500 €

## Les références de la licence pour faciliter vos démarches de financement

- Code CPF : 134559
- Code RNCP : 14719
- Code Certif-Info : 78611



## Baromètre de la formation

Avis des élèves sur 4 critères, chacun étant évalué sur une échelle de 1 à 5

Insertion professionnelle	★★★★★
Contenu de la formation	★★★★☆
Équipe de formateur·rice·s	★★★★☆
Organisation pédagogique	★★★★★

## Taux de réussite

- 93% de réussite en 2017, 87% en 2018
- Un taux d'insertion à 100 %



## Contacts

Sandrine CHASSAGNE  
sandrine.chassagne@lecnam.net  
05 57 59 23 12

Emilie MORANDIÈRE  
emilie.morandiere@lecnam.net  
05 57 59 23 17

Audrey DATCHARY  
audrey.datchary@lecnam.net  
05 35 54 73 57

**i** Tous les diplômes du Cnam sont accessibles par la VAE (validation des acquis de l'expérience)

« La licence guide-conférencier·ère est un atout majeur pour notre région et particulièrement pour notre structure. En effet, depuis que la formation est implantée à Bordeaux, nous sommes fiers de participer, en étroite collaboration avec le Cnam Nouvelle-Aquitaine, à la professionnalisation des futurs guides. »

### Saint-Émilien Tourisme

« Se former en office de tourisme reste un enjeu crucial afin d'anticiper et de s'adapter aux évolutions de nos métiers et des comportements de la clientèle touristique. En Nouvelle-Aquitaine, la MONA accompagne les structures et les salariés du réseau au quotidien.

La formation continue doit également prendre en compte ces évolutions et c'est pourquoi nous soutenons la licence professionnelle guide-conférencier qui, pour nous, correspond aux réels besoins de formation des guides conférenciers. Les guides sont les collaborateurs et partenaires naturels des Offices de Tourisme. »

### Mission des Offices de Tourisme de Nouvelle-Aquitaine

« Depuis 2014, l'enseignement pour l'obtention de la licence professionnelle de guide conférencier·ère dispensé par le Cnam à Bordeaux a permis la formation de nouveaux professionnels dont la qualité et la valeur des compétences sont reconnus par l'Association des Guides Interprètes et Conférenciers d'Aquitaine. Partenaire du Cnam dès le lancement de la formation, plusieurs membres de l'AGICA interviennent dans le cursus de la licence pro. Chaque nouvelle promotion vient grossir les rangs des guides conférencier de l'AGICA. Par le nombre de ses adhérents, l'association est aujourd'hui la plus importante en région. La licence professionnelle de guide conférencier du Cnam est une référence pour l'AGICA, une formation indispensable pour répondre aux besoins croissants du tourisme en Nouvelle-Aquitaine. »

### Association des Guides Interprètes et Conférenciers d'Aquitaine

## Les partenaires de la licence



Association  
Guides  
Interprètes  
Conférenciers  
Aquitaine



## Cnam Nouvelle-Aquitaine

Bâtiment A4 - 6<sup>e</sup> étage - 351 cours de la Libération - CS 1004 - 33405 Talence Cedex

[www.cnam-nouvelle-aquitaine.fr](http://www.cnam-nouvelle-aquitaine.fr)

